

PARK LEGEND

OCZAMI NAUCZYCIELA

park 
legend



Autorki:
Magdalena Janus
Anna Łukomska - Górny
SP nr 32 w Kielcach

z perspektywy nauczyciela to:



Miejsce, w którym z powodzeniem można przeprowadzić innowacyjne lekcje języka polskiego, historii lub przyrody, realizując cele zawarte w podstawie programowej



Miejsce, które pokazuje w nieszablonowy sposób piękno regionu świętokrzyskiego, pobudzając wyobraźnię młodego odbiorcy



Miejsce, w którym dzięki połączeniu tradycyjnych treści z nowoczesnymi formami przekazu, można wprowadzić uczniów w tajemniczy świat legend świętokrzyskich



Miejsce, które może być inspiracją dla miłośników legend, baśni i mitów

Miejsce, w którym uczniowie będą się bawić, doświadczać, oglądać, a jednocześnie uczyć

4

PRZEDMIOTY

z których zagadnienia ujęte
w podstawie programowej
śmiało zrealizujesz
w Parku Legend



ZOBACZ



Lekcje języka polskiego

1.

Uczeń w atrakcyjny sposób pozna treści legend świętokrzyskich m.in.: Legendę o powstaniu Kielc, Legendę o Pielgrzymie, Legendę o Zbójcu Madeju i Zbójcu Kaku, Legendę o Emeryku oraz o Świętokrzyskich Sabatach Czarownic

2.

Uczeń zrozumie, czym wyróżnia się legenda jako gatunek literacki, dowie się czym jest mit i pozna jego typologię

3.

Dzięki multimedialnej formie przekazu uczeń zdecydowanie łatwiej i szybciej zapamięta najważniejsze treści legend, baśni i mitów oraz utrwali zdobytą wiedzę

4.

Efekty wizualno – dźwiękowe oraz rekwizyty i dekoracje spotęgują wrażenia i w sposób sugestywny wprowadzą w tajemniczy świat legend



Lekcje historii

1.

Uczeń w niestandardowy sposób pozna historię naszego regionu

2.

Dzięki multimediom uczeń przeniesie się do czasów panowania pierwszych królów Polski, pozna obrzędy słowiańskie, dowie się, jakie zwyczaje panowały w pradawnych czasach istnienia naszego regionu

3.

Uczeń powiąże najważniejsze zabytki i symbole kultury polskiej z regionem świętokrzyskim

4.

Uczeń pozna nowe słowa i nowe znaczenie starych słów w języku polskim

5.

Dzięki symulatorom lotu na miotle z wykorzystaniem rozszerzonej rzeczywistości [VR] uczeń będzie miał niezwykłą okazję obserwacji regionu świętokrzyskiego z perspektywy lotu...



Lekcje geografii

1.

Uczeń po obejrzeniu filmu w kinie 3D rozpozna charakterystyczne zakątki regionu decydujące o jego atrakcyjności

2.

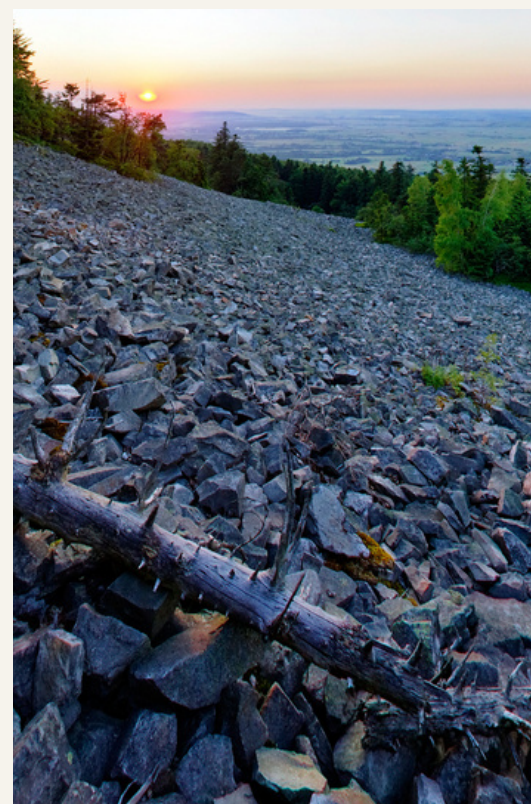
Uczeń dzięki interaktywnej mapie województwa świętokrzyskiego opíše i rozpozna najważniejsze obiekty dziedzictwa przyrodniczego i kulturowego regionu oraz wskaże je na mapie

3.

W sali edukacyjnej uczeń odkryje historię geologiczną Gór Świętokrzyskich oraz pozna okresy dziejów Ziemi dzięki tablicy multimedialnej

4.

Dzięki legendom uczeń dowie się, jak powstały Gołoborza oraz pozna proces ich zanikania



Lekcje biologii

1.

Uczeń podczas przejścia ścieżką edukacyjną pozna roślinność Puszczy Jodłowej

2.

Sala edukacyjna to miejsce, gdzie uczeń pozna zioła i inne rośliny lecznicze oraz ich zastosowanie

3.

Poprzez informacje zamieszczone na tablicach w sali edukacyjnej uczeń z łatwością przedstawi formy ochrony przyrody oraz uzasadni konieczność ich stosowania dla zachowania gatunków i ekosystemów

4.

Uczeń przedstawi pozytywne i negatywne zmiany w krajobrazach powstałe □ w wyniku działalności człowieka





ul. Benedyktyńska 6
26-006 Nowa Słupia
www.parklegend.pl

zaplanuj wycieczkę do świata
Świętokrzyskich Legend
z biurem podróży PDGŚ "Łysa Góra"
działającym przy Parku Legend



Ania: 453 697 370
Piotr: 507 803 986
Andrzej: 503 196 961



biuro@lysagoratravel.pl



www.lysagoratravel.pl